

Formation à la migration vers la plateforme EPLAN 2023

Deux jours pleins de conseils et d'astuces

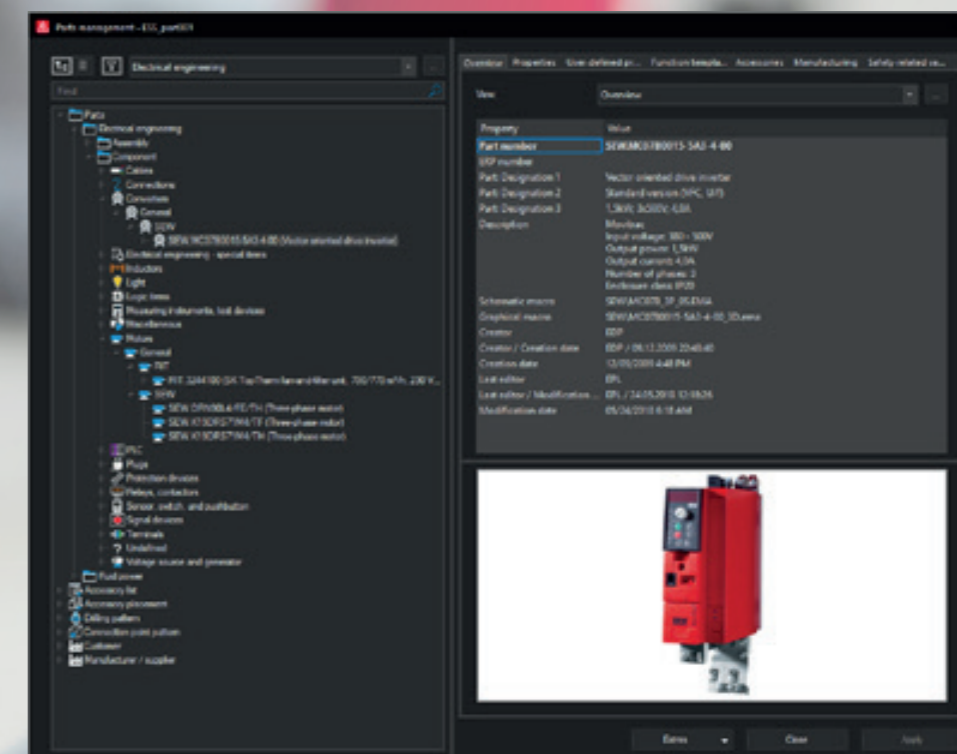
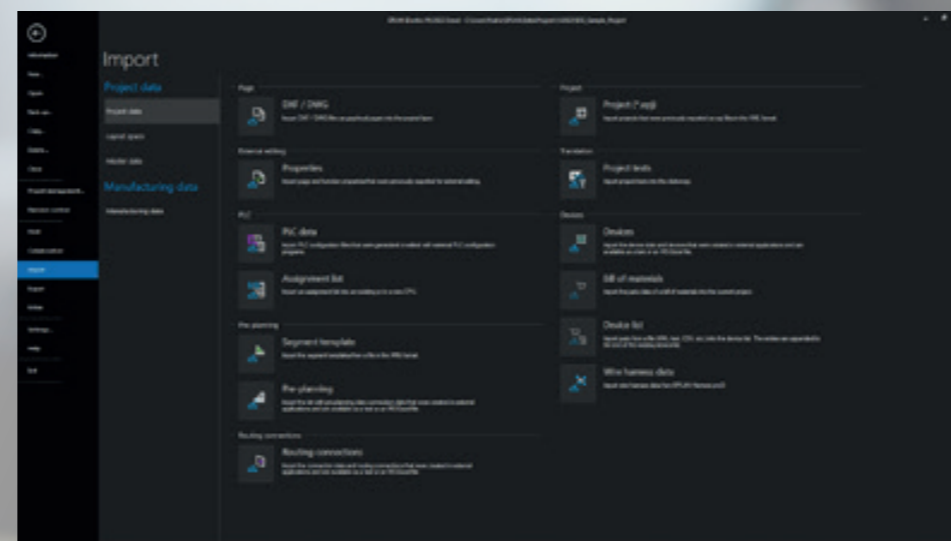
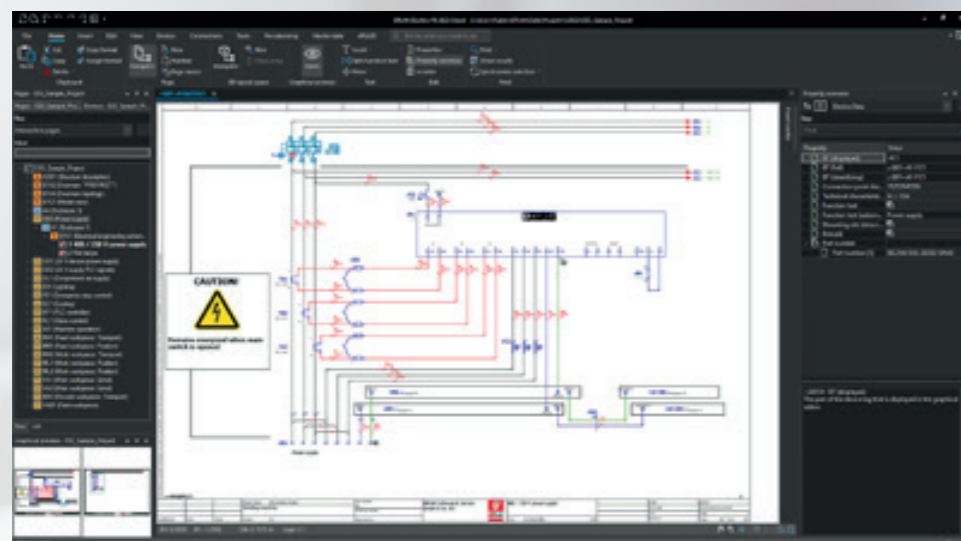
**Nous vous aidons
pour la migration vers
la nouvelle génération
de la plateforme EPLAN**



Formation à la migration vers la plateforme EPLAN 2023

La plateforme EPLAN 2023 vous offre une base technologique moderne pour une expérience utilisateur totalement nouvelle. Lors de notre formation à la migration de deux jours, nous vous familiarisons avec d'importantes nouveautés et vous transmettons des conseils et astuces utiles pour votre travail quotidien en ingénierie.



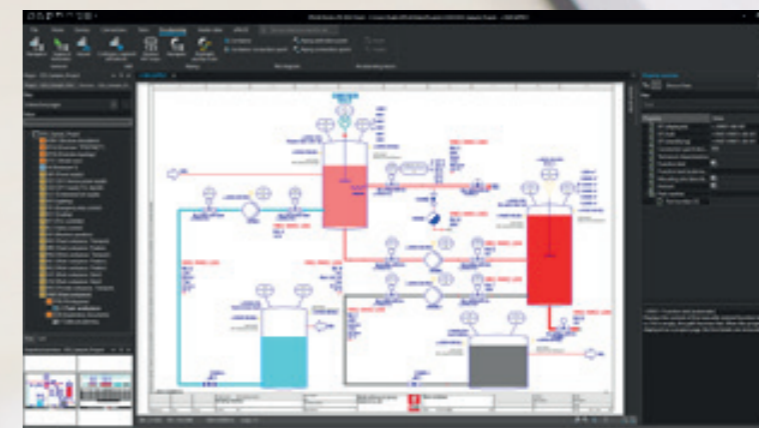
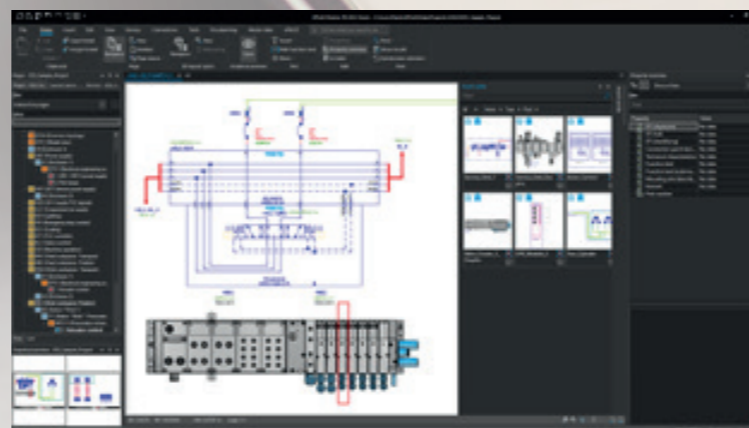
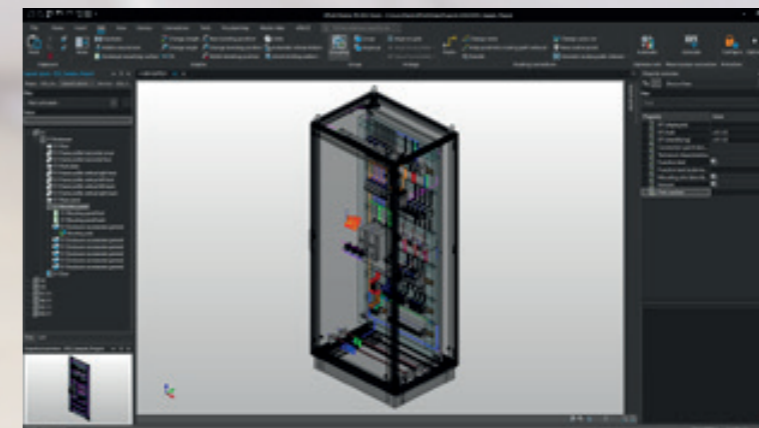
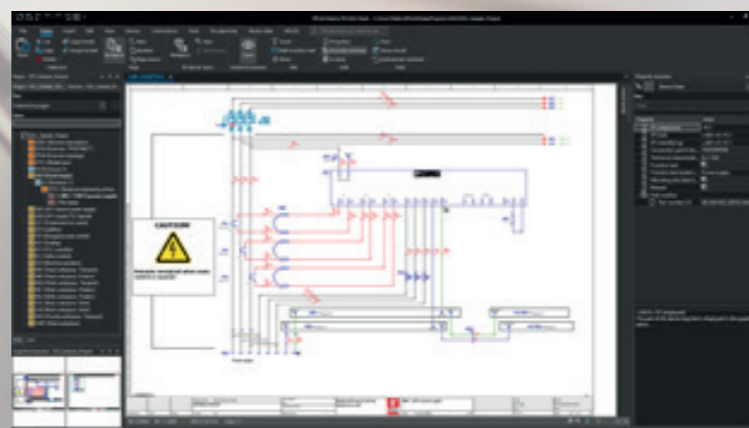


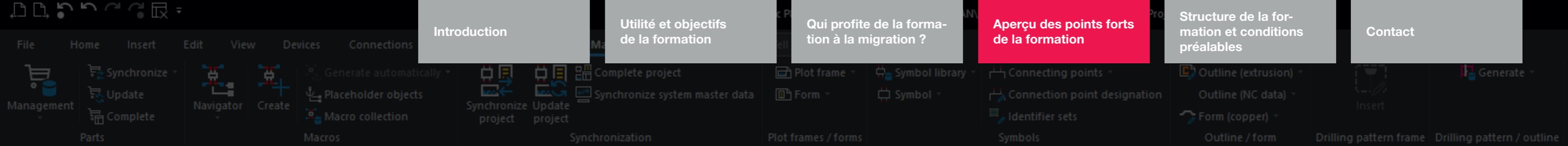
Utilité et objectifs de la formation

- Découvrez la plateforme EPLAN 2023 avec une nouvelle interface utilisateur ergonomique et un concept d'utilisation moderne.
- Vivez les avantages des nouvelles solutions Cloud et de la plateforme.
- Profitez des conseils et astuces précieux de nos formateurs expérimentés autour de l'ingénierie avec EPLAN.
- Apprenez à connaître les innovations à l'aide d'exemples pratiques.
- Profitez de nos documents de formation illustrés et numériques.

Qui profite de la formation à la migration ?

- La formation à la migration de deux jours est adaptée aux besoins des utilisateurs des versions 2.9 (ou antérieures) de la plateforme EPLAN qui souhaitent migrer avec succès vers la nouvelle plateforme EPLAN 2023.





Aperçu des points forts de la formation

■ Nouvelle expérience utilisateur avec la plateforme EPLAN 2023

- Entrée aisée et efficiente dans la nouvelle plateforme EPLAN
- Utilisation efficace de la barre d'outils ou de symboles pour un accès rapide aux fonctionnalités d'EPLAN
- Personnalisation et optimisation de l'interface utilisateur

■ Centre d'insertion

- Trouvez et utilisez rapidement les symboles, macros et appareils
- Créez et utilisez des fonctions comme « Désignations » et « Favoris » au sein du flux de travail de l'ingénierie
- Zone d'informations étendue avec des propriétés importantes et un tableau qui peut être configuré

■ Backstage de la plateforme EPLAN 2023

- Traitement centralisé des informations et des paramètres du projet
- Accès uniforme à toutes les fonctionnalités d'importation et d'exportation

■ Nouvelle gestion des articles

- Clarté en réduisant les onglets, l'affichage peut être personnalisé
- Trouvez les données de manière plus rapide et ciblée grâce à une nouvelle fonction de recherche et une technologie de schéma qui peuvent être combinées
- Création d'articles plus flexible, personnalisation avec la nouvelle gestion des variantes
- Enregistrement de macros de schéma électrique pour différentes normes ou standards d'entreprise

■ La plateforme et les solutions Cloud EPLAN

- Partagez et gérez des projets via le Cloud EPLAN avec eMANAGE
- Exécution, commentaire et gestion des versions des modifications de projet avec EPLAN eVIEW basé sur le navigateur
- Publiez des articles via EPLAN eSTOCK liés à l'utilisateur et les utiliser comme source de données

■ API et câbles

- Affectation claire et pratique des connexions d'E/S API orientées canal sous forme de tableau
- Traitement efficient des câbles via la nouvelle interface de dialogue
- Placement des blindages par des navigateurs

Mode de formation

Participez à notre formation de deux journées – nous serions heureux de vous proposer un événement en ligne ou en présentiel. Nous fournissons votre environnement de formation au complet et gratuitement.

Expérience avec EPLAN est requise.

Aucune installation ou licence EPLAN requise !

Vous souhaitez nous contacter directement ?

Notre équipe vous conseille et vous assiste.

Téléphone : +41 21 651 91 00

E-mail : infos@eplan.ch



Disponible comme formation en ligne
ou en présentiel

Toutes les informations, lieux et dates de
formation : www.eplan.ch/fr/services/formations

Introduction

Utilité et objectifs
de la formation

Qui profite de la formation
à la migration ?

Aperçu des points forts
de la formation

Structure de la formation
et conditions
préalables

Contact

EPLAN Software AG

Chemin de Budron E 9 · CH-1052 Le Mont-sur-Lausanne

Téléphone : +41 21 651 91 00

infos@eplan.ch · eplan.ch

PROCESS CONSULTING

ENGINEERING SOFTWARE

IMPLEMENTATION

GLOBAL SUPPORT

FRIEDHELM LOH GROUP

